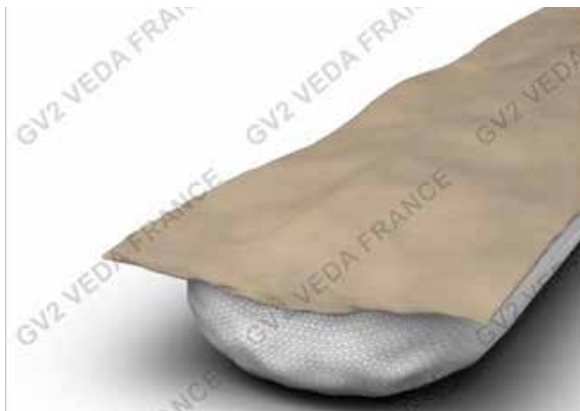


## VEDAFEU M

Эффективная защита сейсмических и деформационных швов от проникновения огня, дыма и угарных газов при пожаре с пределом огнестойкости EI120 (2 часа). Для швов до 450 мм.



### Описание

Противопожарная преграда VEDAFEU M - это специально разработанное комплексное решение, состоящее из: минерального фиброволокна и минерального стеклофиброволокна, покрытого армированной защитой, элементов крепежа и соединений, а также метода установки, препятствующего распространению пожара через сейсмический и деформационный шов, и обладающее пределом огнестойкости EI=120 для швов большой ширины и/или значительными деформациями.

### Назначение

Противопожарная преграда VEDAFEU M препятствует распространению пожара через сейсмические и деформационные швы. При пожаре противопожарная преграда VEDAFEU M ограничивает возможную площадь горения, не давая пламени пройти через деформационный шов, предотвращая распространение огня на другие этажи и в другие помещения, тем самым значительно снижая ущерб от пожара.

Противопожарные преграды VEDAFEU M особенно эффективны в сочетании с конструкциями для оформления и защиты деформационных швов DEFLEX®

### Название серий и характеристики

Название	Проектная ширина сейсмического шва (мм)	Изменение ширины шва* min. – max. (мм)	Максимальная рекомендуемая ширина шва после раскрытия (мм)	Предел огнестойкости (мин)	Кратность упаковки (м.п.)
VEDAFEU M 100	100	50-150	150	120	5
VEDAFEU M 150	150	100-225	225		
VEDAFEU M 200	200	100-300	300		
VEDAFEU M 250	250	125-375	375		
VEDAFEU M 300	300	150-450	450		




### Преимущества противопожарных преград VEDAFEU M

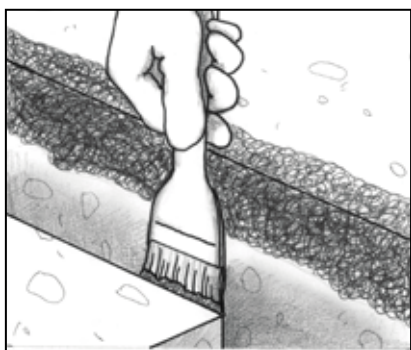
- Vedafeu M являются комплексным решением для деформационных и сейсмических швов;
- специально разработанная и испытанная противопожарная преграда для сейсмических швов с сейсмическими деформациями до 275%;
- прошли испытания и подтвердили показатели огнестойкости (класс EI 120), 2-часовая защита от огня и угарного газа, а также теплоизолирующей способности;
- самая технологичная и экономичная противопожарная преграда для швов от 80 до 450 мм;
- обеспечивают защиту шва при сейсмических деформациях  $\pm 50\%$  с сохранением предела огнестойкости;
- способны сжиматься до 95%;
- гарантированная огнестойкость и теплоизоляция для швов шириной до 450 мм;
- противопожарные преграды Vedafeu M и технология их установки запатентованы;
- негорючие, не выделяют дыма и не горят, не способствуют распространению пламени или пожара;
- устанавливаются в горизонтальные (напольные) и вертикальные (настенные) швы. Имеют сертификаты с классификациями и для вертикальных и для горизонтальных швов;
- обеспечивают теплоизоляцию и акустическую изоляцию;
- не содержат асбеста и керамики, безопасны для здоровья и для окружающей среды;
- устойчивы к воде и влажности, а также к большинству агрессивных химических веществ и микроорганизмов;
- запатентованный способ изготовления обеспечивает высокую эластичность, легкость и удобство установки;
- расчет количества и контроль потребления прост: 1 м швов = 1 м противопожарного барьера VEDAFEU M;
- легко и быстро устанавливаются: нет необходимости использовать дополнительные приспособления и материалы, нет необходимости ждать отверждения клея, нет необходимости проверять степень сжатия VEDAFEU M.

## Применение

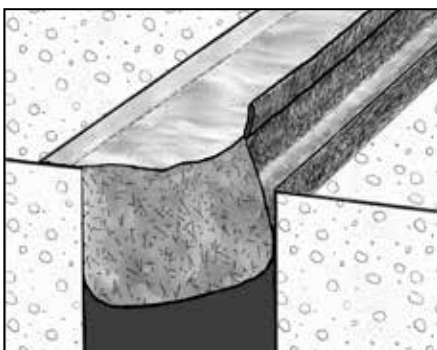
- сейсмические, деформационные швы, температурные швы, осадочные швы;
- швы в полах, стенах, перекрытиях, на кровле;
- горизонтальные и вертикальные швы;
- швы между несущими и ненесущими конструкциями;
- швы в кирпичной/каменной кладке;
- швы в строительных конструкциях любого типа, в том числе из монолитного и сборного железобетона, кирпича и т.д.
- в зданиях и сооружениях различного назначения, таких как больницы, офисы, промышленные и жилые здания, отели, торговые центры, паркинги, образовательные учреждения, вокзалы, аэропорты, стадионы, тоннели и т.п.;
- размещение противопожарных преград VEDAFEU M предусматривают таким образом, чтобы пожар не смог распространиться из одного пожарного отсека в другой.

## Инструкция по установке

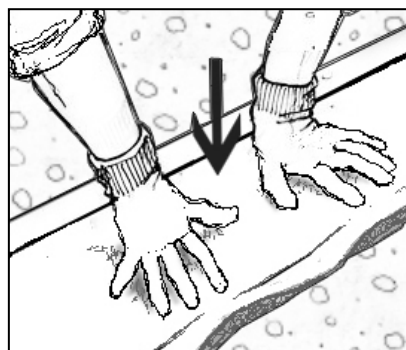
При необходимости удалить опалубочный материал, например полистирол (пенопласт), гофрированный картон и т.п. Контактная поверхность должна быть чистой, сухой и свободной от загрязнений. Удалите пыль, используя щётку или метлу.



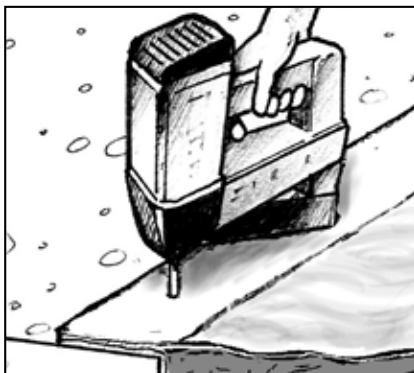
Нанесите клей на обе стенки шва и горизонтальные поверхности бетонных плит на ширину 5 см.



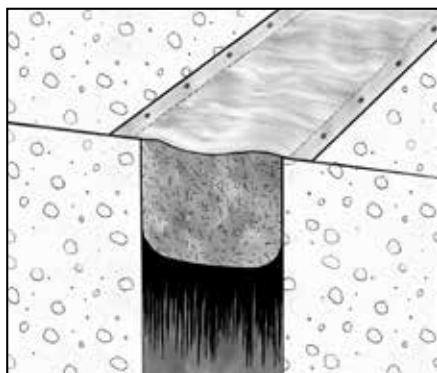
Нанесите клей на нижнюю поверхность отворотов и на вертикальную сторону боковин Vedafeu M полосой шириной 6 см.



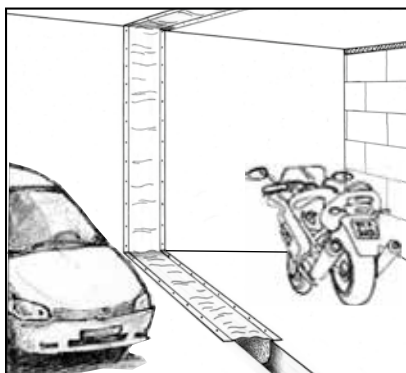
Запрессуйте Vedafeu M в шов.



Зафиксируйте отвороты Vedafeu M с шагом 20 см, применяя газовый монтажный пистолет.



Установленный Vedafeu M.



Установка на полу, стене и потолочном перекрытии, с соединениями.

## Примеры установки VEDAFEU M

